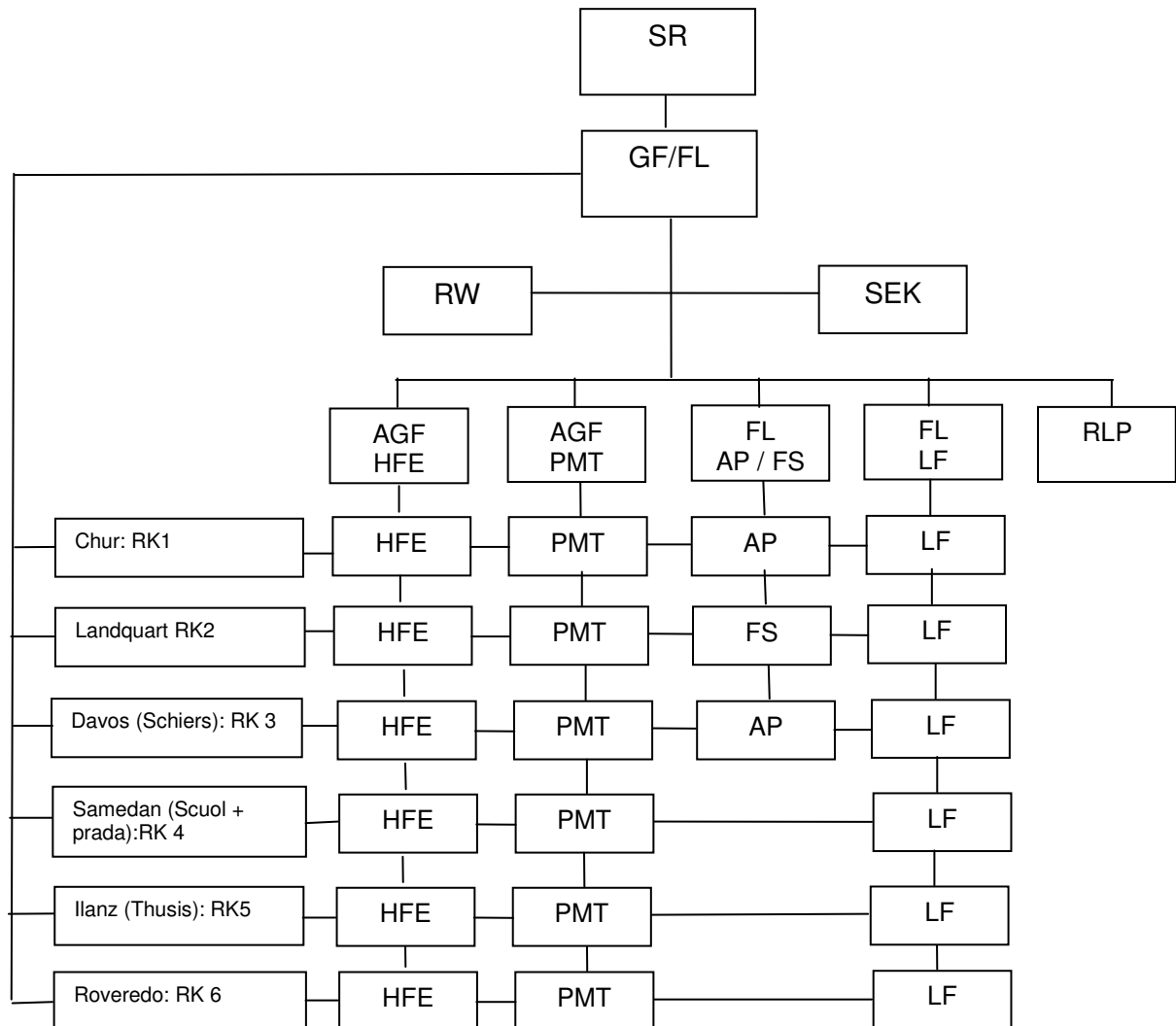


Organigramm Heilpädagogischer Dienst Graubünden



SR = Stiftungsrat
 GF/FL = Geschäftsführung/Fachleitung
 AGF = Assistenz Geschäftsführung
 RW = Rechnungswesen
 SEK = Sekretariat
 RLP = Regional-Logopädie

RK = Regional-Koordination
 HFE = Heilpädagogische Früherziehung
 PMT = Psychomotorik-Therapie
 AP = Audiopädagogik
 FS = Fachbereich Sehschädigung
 LF = Logopädie im Frühbereich